

今日の曜日や月が
わかりますか？

同じ事を何回も
言ったり聞いたりしますか？

「あれ」「それ」など、言葉(単語)が
思い出せないことがありますか？

買い物で
おつりの計算が
できますか？

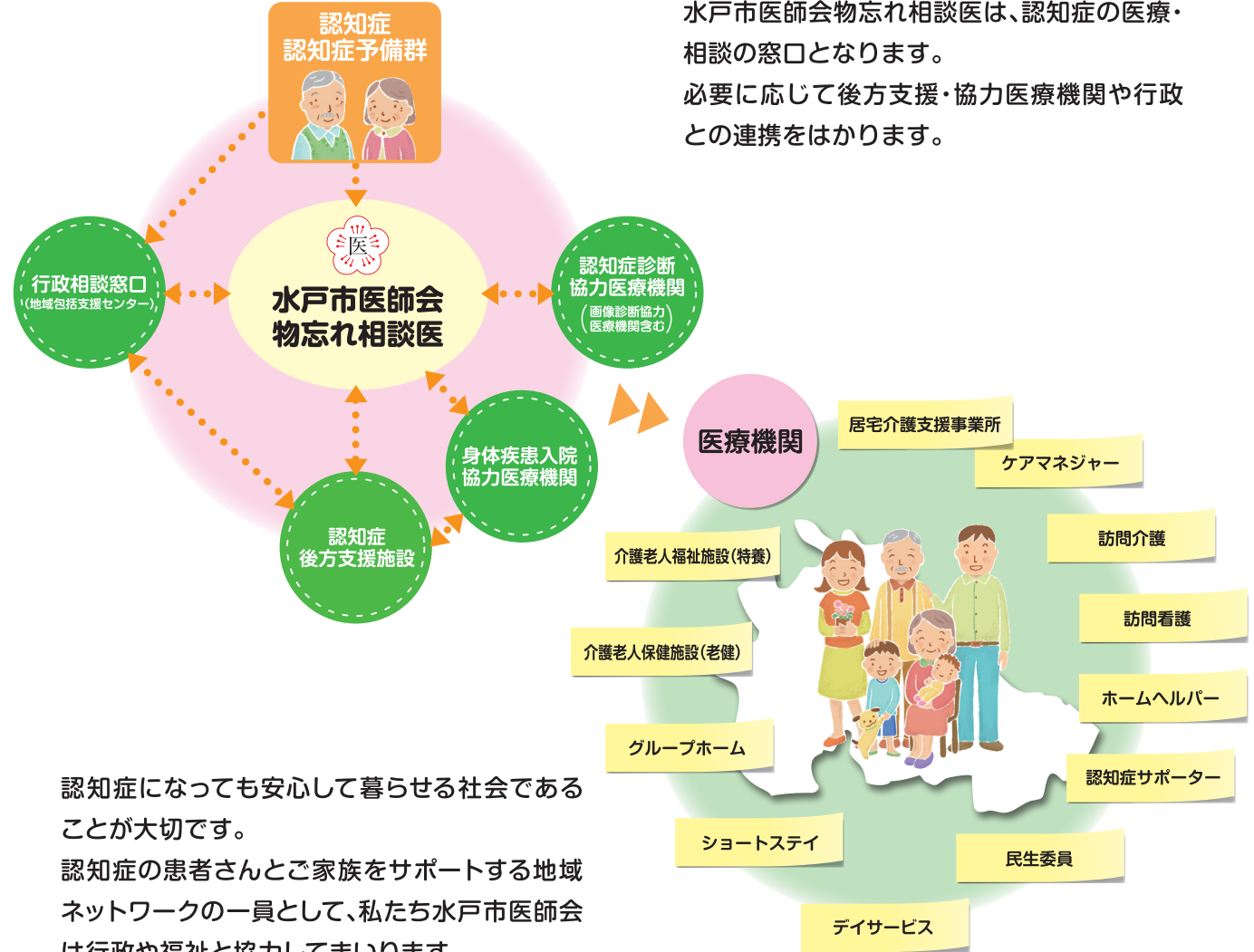
最近の出来事を
忘れっぽくなりましたか？

本やテレビの
ストーリーが
わかりますか？



水戸市医師会は認知症ネットワークで 認知症の患者さんをご家族をサポートいたします。

■認知症ネットワーク



水戸市医師会物忘れ相談医は、認知症の医療・相談の窓口となります。
必要に応じて後方支援・協力医療機関や行政との連携をはかります。

認知症になっても安心して暮らせる社会であることが大切です。

認知症の患者さんをご家族をサポートする地域ネットワークの一員として、私たち水戸市医師会は行政や福祉と協力してまいります。

「認知症かもしれない」と思ったら物忘れ相談医にご相談ください